

CARGO

FISIOTERAPEUTA

CADERNO DE PROVAS

LEIA COM ATENÇÃO AS INSTRUÇÕES ABAIXO

Prezado(a) Candidato(a),

1. Ao receber este caderno, confira se ele contém as questões objetivas com 30 (trinta) itens, ordenados de 1 a 30, com alternativas de A a E; sendo que apenas uma alternativa é correta. Caso o caderno esteja incompleto ou tenha qualquer defeito, solicite ao Fiscal de Sala as providências cabíveis.

2. Durante a prova não poderá ser utilizado nenhum material de consulta. Não se comunique com outros candidatos, não use chapéu, óculos escuros, relógio e nem se levante sem autorização do Fiscal de Sala.

3. O cartão-resposta deverá ser preenchido, pelo(a) candidato(a) com caneta esferográfica TRANSPARENTE de tinta azul ou preta, devendo cobrir inteiramente o espaço correspondente à alternativa escolhida. O cartão não poderá ser rasurado, dobrado ou amassado. Não haverá substituição de cartão-resposta.

MARQUE ASSIM



NÃO MARQUE ASSIM



4. A assinatura do(a) candidato(a) no cartão-resposta é necessária e fundamental para sua identificação.

5. No momento da identificação, o(a) candidato(a) deverá escrever, no espaço apropriado do cartão-resposta, com a sua caligrafia usual, a seguinte frase:

O Amor transcende todo entendimento..

8. O tempo máximo de duração da prova é de 3 (três) horas, incluindo o preenchimento do cartão resposta, contadas a partir da autorização dada pelo Fiscal de Sala.

9. O(a) candidato(a) somente poderá entregar a prova depois de transcorrida, pelo menos, 1 (uma) hora de seu início. Após a entrega, o(a) mesmo(a) deverá retirar-se da sala e do local de prova, não podendo mais ir ao banheiro.

10. Os três últimos candidatos deverão permanecer na sala de prova e somente poderão sair juntos do recinto após a aposição em ata de suas respectivas assinaturas.

11. O(a) candidato(a) poderá levar o caderno de questões, SOMENTE, 60 minutos antes do término da prova.

12. O não cumprimento a qualquer uma das instruções deste caderno e do edital nº 01/2019 poderá implicar na anulação da sua prova.

13. A avaliação da prova objetiva levará em consideração somente as respostas transferidas para o cartão-resposta.

14. Caberá recurso sobre o conteúdo da prova em até 2 (dois) dias úteis após a divulgação do gabarito, que estará disponível no site www.funrio.org.br

BOA PROVA A TODOS!

LÍNGUA PORTUGUESA

Leia o texto abaixo para responder as questões de 01 a 08.

(Texto)

Americana de 76 anos é a primeira mulher a receber Prêmio Abel de matemática

- 1 O Prêmio Abel de Matemática foi concedido pela primeira vez a uma mulher, a americana Karen Uhlenbeck, especialista em equações derivadas parciais, de acordo com anúncio feito pela
- 5 Academia Norueguesa de Ciências e Letras. "Karen Uhlenbeck recebe o Prêmio Abel 2019 por seu trabalho fundamental em análise geométrica e teoria de calibre, que transformou dramaticamente o cenário matemático", afirmou o presidente da
- 10 comissão Abel, Hans Munthe-Kaas. "Suas teorias revolucionaram nossa compreensão de superfícies mínimas, como a formada por bolhas de sabão, e problemas de minimização gerais em dimensões mais altas", acrescentou. Uhlenbeck, de 76 anos, é
- 15 professora visitante na Universidade de Princeton e professora associada do Instituto de Estudos Avançados (IAS) dos Estados Unidos.

(Fonte adaptada: <https://g1.globo.com>> acesso em 21 de março de 2019)

Analise o trecho a seguir retirado do Texto para responder às questões 01 a 03:

“Karen Uhlenbeck recebe o Prêmio Abel 2019 por seu trabalho fundamental em análise geométrica e teoria de calibre, que transformou dramaticamente o cenário matemático, [...]”

(linhas 6 a 9)

QUESTÃO 01

A partícula “que” destacada exerce função morfológica de:

- (a) Pronome relativo.
- (b) Pronome passivador.
- (c) Conjunção integrante.
- (d) Conjunção condicional.
- (e) Conjunção concessiva.

QUESTÃO 02

O trecho “que transformou dramaticamente o cenário matemático” exerce função sintática de:

- (a) Adjunto adverbial.
- (b) Adjunto adnominal.
- (c) Objeto direto.
- (d) Objeto indireto.
- (e) Complemento nominal.

QUESTÃO 03

A partícula “que” destacada introduz uma:

- (a) Oração subordinada substantiva completiva nominal.
- (b) Oração subordinada substantiva objetiva direta.
- (c) Oração subordinada substantiva subjetiva.
- (d) Oração subordinada adjetiva explicativa.
- (e) Oração subordinada adjetiva restritiva.

QUESTÃO 04

“Karen Uhlenbeck recebe o Prêmio Abel 2019...” (linha 6). Com base na conversão da oração para a voz passiva, assinale a alternativa correta:

- (a) O Prêmio Abel 2019 é recebido por Karen Uhlenbeck.
- (b) O Prêmio Abel 2019 foi recebido por Karen Uhlenbeck.
- (c) O Prêmio Abel 2019 será recebido por Karen Uhlenbeck.
- (d) Não é possível a conversão da oração para a voz passiva, pois o verbo “recebe” é transitivo direto.
- (e) A oração já se encontra na voz passiva.

QUESTÃO 05

Analise as afirmativas abaixo quanto ao emprego da vírgula.

- I- As vírgulas utilizadas nas linhas 2 e 3 foram empregadas para isolar o aposto, ou qualquer elemento de valor meramente explicativo;
- II- A vírgula utilizada na linha 10 foi empregada para isolar o vocativo;
- III- As vírgulas que isolam a expressão “de 76 anos” (linha 14) foram empregadas para isolar um adjunto adverbial.

Dos itens acima:

- (a) Apenas o item I está correto.
- (b) Apenas o item II está correto.
- (c) Apenas os itens I e III estão corretos.
- (d) Apenas os itens II e III estão corretos.
- (e) Todos os itens estão corretos.

QUESTÃO 06

“...transformou dramaticamente o cenário matemático.” É correto afirmar que os termos destacados exercem função sintática de:

- (a) Agente da passiva.
- (b) Vocativo.
- (c) Aposto.
- (d) Objeto direto.
- (e) Sujeito.

QUESTÃO 07

Assinale a alternativa em que a palavra é acentuada pela seguinte razão: Assinalem-se as palavras paroxítonas terminadas em ditongo, seguido ou não de “s”.

- (a) “Prêmio” (linha 1)
- (b) “Matemática” (linha 1)

- (c) “análise” (linha 7)
(d) “geométrica” (linha 7)
(e) “mínimas” (linha 12)

QUESTÃO 08

“O Prêmio Abel de Matemática foi concedido pela [...]” (linha 1). A locução verbal destacada está conjugada no:

- (a) Presente do indicativo.
(b) Presente do subjuntivo.
(c) Pretérito imperfeito do indicativo.
(d) Pretérito perfeito do indicativo.
(e) Futuro do pretérito do indicativo.

QUESTÃO 09

Assinale a alternativa que apresenta erro de concordância verbal:

- (a) Mais de um pai se agrediram na última reunião.
(b) – Vossa Senhoria gostaria que eu levasse o seu carro?
(c) Foi um dos filhos de Sr. João que metelefonaramhoje pela manhã.
(d) Quem de nós, na mesma situação, não agiria daquele jeito?
(e) Qual de vós conhece o segredo do cofre?

QUESTÃO 10

Acerca do emprego do “por que”, assinale a alternativa correta:

- (a) Você sabe o porquê ele foi grosseiro comigo?
(b) Sou uma pessoa muito feliz por que tenho minha família por perto.
(c) Você não foi ao baile. Porque?
(d) Por quê temos que agir dessa forma?
(e) Porque você quer me irritar?

QUESTÃO 11

Assinale a alternativa cuja forma verbal está incorreta.

- (a) Se o documento contivesse a cláusula correta, seria melhor o resultado.
(b) No tumulto da passeata, a polícia interveio imediatamente.
(c) Se você compuser canções novas, garantirá o sucesso.
(d) Assim que o ver novamente, dou o seu recado.
(e) Se ele vier com notícias ruins, estaremos preparados.

QUESTÃO 12

Marque a alternativa que preenche corretamente as lacunas das orações abaixo:

- Os espetáculos ___ assistimos ontem foram ótimos.
- Os momentos ___ mais gostei foram os de luta.
- A disputa pelo troféu ___ aspiram foi dura!
- Eles não querem no recinto pessoas ___ não simpatizam.

- (a) que – de que – que – com que
(b) que – que – que – que
(c) a que – que – que – por que
(d) que - de que – a que - que
(e) a que – de que – a que – com que

Leia o texto abaixo para responder as questões de 13 a 15.

Fui me aproximando incomparavelmente sem vontade, sentei no chão tomando cuidado em sequer tocar no vestido, puxa! também o vestido dela estava completamente assustado, que dificuldade! Pus a cara no travesseiro sem a menor intenção de. [...]

Fui afundando o rosto naquela cabeleira e veio a noite, se não os cabelos (mas juro que eram cabelos macios) me machucavam os olhos. Depois que não vi nada, ficou fácil continuar enterrando a cara, a cara toda, a alma, a vida, naqueles cabelos, que maravilha! até que meu nariz tocou num pescocinho roliço. Então fui empurrando os meus lábios, tinha uns bonitos lábios grossos, nem eram lábios, era beijo, minha boca foi ficando encanudada até que encontrou o pescocinho roliço. Será que ela dorme de verdade?... Me ajeitei muito sem-cerimônia, mulherzinha! e então beijei. Quem falou que este mundo é ruim! só recordar.. Beije Maria, rapazes! eu nem sabia beijar, está claro, só beijava mamãe, boca fazendo bulha, contato sem nenhum calor sensual.

Maria, só um leve entregar-se, uma levíssima inclinação pra trás me fez sentir que Maria estava comigo em nosso amor. Nada mais houve. Não, nada mais houve. Durasse aquilo uma noite grande, nada mais haveria porque é engraçado como a perfeição fixa a gente.

(Fragmento do conto “Vestida de preto”, de Mário de Andrade)

QUESTÃO 13

É possível inferir pela leitura do trecho:

- (a) O beijo dado em Maria não representou nada de sensual.
(b) O ato de fechar os olhos caracteriza um ato encorajador na atitude do protagonista.
(c) Para o narrador o mundo era ruim, pois fazia com que sentisse o gosto de infância.
(d) O beijo foi dificultado pela boca encanudada do narrador.
(e) O beijo só aconteceu porque o narrador teve certeza de que Maria dormia.

QUESTÃO 14

Observando-se os aspectos do texto, assinale a alternativa incorreta:

- (a) A construção “enterrando a cara” é uma ocorrência de catacrese.
(b) Os vocábulos “incomparavelmente” e “enterrar” são formados por prefixação e sufixação, o primeiro e parassíntese, o segundo.
(c) O termo sem-cerimônia, a partir da nova ortografia da língua portuguesa, deveria apresentar-se sem o uso do hífen.
(d) Em “Beije Maria, rapazes” a vírgula é obrigatória por separar um vocativo do restante da oração.
(e) O uso das reticências na expressão “só recordar...” tem a função de estimular o leitor a imaginar a satisfação sentida pelo narrador.

QUESTÃO 15

Em “Será que ela dorme de verdade?” a palavra “que” é ____, pois tem-se em seguida uma oração _____.

- (a) conjunção integrante – subordinada substantiva predicativa.
- (b) conjunção integrante – subordinativa substantiva objetiva direta.
- (c) pronome relativo – subordinada adjetiva restritiva.
- (d) conjunção explicativa – coordenada sindética explicativa.
- (e) conjunção aditiva – coordenada sindética aditiva.

QUESTÃO 16

Assinale a alternativa que preenche corretamente as lacunas.
- “Os enfeites _____ do baile foram aprovados por frequentadores e mães _____ com as condições de higiene _____.

- (a) azuis-piscinas – preocupados - os mais perfeitas possíveis.
- (b) azuis-piscina - preocupadas - o mais perfeitas possível.
- (c) azul-piscinas – preocupadas - o mais perfeita possível.
- (d) azuis-piscina – preocupados – as mais perfeitas possíveis.
- (e) azul-piscina – preocupados – as mais perfeitas possíveis.

QUESTÃO 17

Marque a alternativa correta, levando em conta as regras de regência verbal.

- (a) Naquele instante, lembrei-me de seus valiosos conselhos.
- (b) Ele sempre preferiu mais o futebol do que o voleibol.
- (c) Lembrou-se que era chegada a hora de ir buscá-la no aeroporto.
- (d) Ele sempre obedeceu as regras de trânsito, mas na pressa...
- (e) Informei-lhes de que o alerta soaria qualquer momento.

QUESTÃO 18

A ocorrência de crase está corretamente registrada somente em:

- (a) À pé ou à cavalo, todos iriam à romaria esse ano.
- (b) Á noite, embora feliz, referiu-se à jovem senhora com desdém.
- (c) Mesmo contra à vontade, começou à tomar o remédio amargo.
- (d) Após ir à Roma, voltou feliz a casa dos pais.
- (e) Sem graça, ele ria à largas dentro do peito.

QUESTÃO 19

Em relação ao significado das palavras são parônimos, exceto.

- (a) Iminente – eminente – retificar - ratificar
- (b) Descrição – discríção – flagrante - fragrante
- (c) Laço – lasso - sessão - cessão
- (d) Arrear – arriar –infligir - infringir
- (e) Comprimento – cumprimento – deferir - diferir

QUESTÃO 20

Todas as alternativas apresentam um coletivo, um aumentativo e um diminutivo de palavras, exceto:

- (a) Casario – rapagão - passarinho
- (b) Constelação – dramalhão - sineta
- (c) Tropa – barçaça - saleta
- (d) Casaréu – monção - frangote
- (e) Enxame –balaço - casebre

QUESTÃO 21

Segundo a Lei Orgânica do Município de Porto de Moz – PA, compete privativamente ao município:

- I- Organizar a estrutura administrativa local;
- II- Suplementar a legislação Federal e Estadual, no que couber;
- III- Legislar sobre assuntos de interesse local.

Dos itens acima:

- (a) Apenas o item I está correto.
- (b) Apenas os itens I e II estão corretos.
- (c) Apenas os itens I e III estão corretos.
- (d) Apenas os itens II e III estão corretos.
- (e) Todos os itens estão corretos.

QUESTÃO 22

De acordo com a Lei Municipal no 920/2017, entende-se por Evolução Funcional:

- (a) Horas distribuídas ao servidores anualmente além daquelas previstas na jornada básico.
- (b) A retribuição pecuniária para ao servidor, cujo valor corresponde ao nível e classe em que se encontre.
- (c) A posição vertical que corresponde ao conjunto de cargos de mesma natureza funcional.
- (d) Horas distribuídas ao servidores mensalmente além daquelas previstas na jornada básico.
- (e) O crescimento do profissional na carreira, através de procedimentos de promoção horizontal nas classes.

QUESTÃO 23

Segundo a Lei Municipal no 1.780/2018, analise:

- I- Configura-se vaga, quando o número de servidores dos órgãos for insuficiente para o concurso público;
- II- Fica o Poder Executivo autorizado a estabelecer, em regulamento próprio, as normas para o concurso público;
- III- Os cargos de provimento efetivo no serviço público municipal são acessíveis a todos os estrangeiros.

Dos itens acima:

- (a) Apenas o item I está correto.
- (b) Apenas os itens I e II estão corretos.
- (c) Apenas os itens I e III estão corretos.
- (d) Apenas os itens II e III estão corretos.
- (e) Todos os itens estão corretos.

QUESTÃO 24

De acordo com a Lei Orgânica do Município de Porto de Moz – PA, compete ao município com a cooperação técnica e financeira da União e do Estado, exceto:

- (a) Manter programas de educação pré-escolar e de ensino fundamental.
- (b) Prestar serviços de atendimento à saúde da população.
- (c) Estabelecer diferença tributária entre bens e serviços de qualquer natureza, em razão de sua procedência ou destino.
- (d) Promover a proteção do patrimônio histórico-cultural local, observada a legislação e a ação fiscalizadora Federal e Estadual.
- (e) Prestar serviços de atendimento à educação.

QUESTÃO 25

O método Halliwick foi desenvolvido em 1949, na HalliwickSchool for Girls, em Southgate, Londres. McMillian, o criador da técnica, desenvolveu inicialmente uma atividade recreativa que visava dar independência individual na água, para pacientes com incapacidade e treiná-los a nadar. Com o passar dos anos, ele foi aperfeiçoando seu método original e adotou técnicas adicionais que foram estabelecidas a partir dos seguintes princípios:

- I- Adaptação ambiental: envolve o reconhecimento de duas forças, gravidade e empuxo que, combinados, levam ao movimento rotacional;
- II- Inibição: enfatiza a utilização de grandes padrões de movimento, principalmente com os braços, para mover o corpo em diferentes posturas e ao mesmo tempo manter o equilíbrio;
- III- Restauração das forças: é a capacidade de criar e manter uma posição ou postura desejada, através da inibição de padrões posturais patológicos;
- IV- Facilitação: é a capacidade de criar um movimento que desejamos mentalmente e controlá-lo fisicamente, por outros meios, sem utilizar a flutuação. Tal aprendizado é graduado através de um “programa de dez pontos”, que utiliza a sequência do desenvolvimento do movimento físico pelo córtex cerebral.

Sobre os itens acima é correto afirmar que:

- (a) Apenas os itens I e II estão corretos.
- (b) Apenas os itens II e III estão corretos.
- (c) Apenas os itens III e IV estão corretos.
- (d) Apenas os itens I e IV estão corretos.
- (e) Apenas os itens I, III e IV estão corretos.

QUESTÃO 26

Analise o trecho e assinale a alternativa que completa respectivamente as lacunas:

As durações das fases e períodos do ciclo de marcha variam de acordo com a velocidade. Na velocidade 130 centímetros por segundo, (padrão de normalidade em uma marcha madura), a fase de apoio compreende _____ do ciclo e a fase de balanço _____ do ciclo.

- (a) 50%; 50%.
- (b) 62%; 38%.
- (c) 38%; 62%.
- (d) 10%; 90%.
- (e) 90%; 10%.

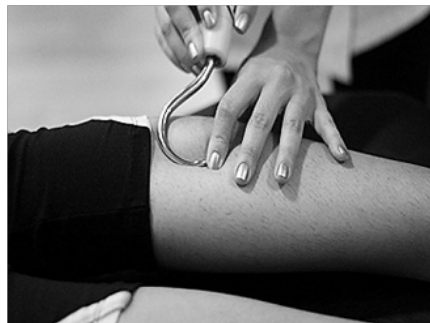
QUESTÃO 27

Essa técnica de massagem difere da compressão no sentido de os tecidos serem levantados e afastados das estruturas subjacentes, em vez de rolados sobre elas. Trata-se da técnica denominada:

- (a) Amassamento.
- (b) Compressão com dedos.
- (c) Compressão com as eminências ténar.
- (d) Compressão com as eminências hipoténar.
- (e) Compressão com as palmas das mãos.

QUESTÃO 28

Considere a imagem a seguir:



A imagem acima representa a aplicação pelo fisioterapeuta da técnica de:

- (a) Effleurage.
- (b) Seldinger.
- (c) Ventosa.
- (d) Pontilhismo.
- (e) Crochetagem.

QUESTÃO 29

Considere a alternativa que descreve corretamente a inserção do músculo Sartório:

- (a) Insere-se no trato iliotibial da fáscia lata.
- (b) Insere-se na tuberosidade da tíbia, via patela e ligamento da patela.
- (c) Insere-se na face proximal medial da tíbia, logo abaixo da tuberosidade.
- (d) Insere-se na face lateral da cabeça da fíbula e côndilo lateral da tíbia.
- (e) Insere-se na face medial da epífise proximal da tíbia.

QUESTÃO 30

A Norma Operacional da Assistência à Saúde / SUS - NOAS-SUS 01/02, institui o Plano Diretor de Regionalização - PDR como instrumento de ordenamento do processo de regionalização da assistência em cada estado e no Distrito Federal, baseado nos objetivos de definição de prioridades de intervenção coerentes com as necessidades de saúde da população e garantia de acesso dos cidadãos a todos os níveis de atenção. O PDR deverá ser elaborado na perspectiva de garantir, o acesso dos cidadãos, o mais próximo possível de sua residência, a um conjunto de ações e serviços vinculados às seguintes responsabilidades mínimas, EXCETO:

- (a) Ações de promoção da saúde e prevenção de doenças.
- (b) Tratamento das intercorrências mais comuns na infância.
- (c) Tratamentos clínicos e cirúrgicos complexos de casos de urgências.
- (d) Atendimento de afecções agudas de maior incidência.
- (e) Acompanhamento de pessoas com doenças crônicas de alta prevalência.